



La Métropole

JON

ENVOYÉ PAR
LA METROPOLE IMMOBILIER
info@lametropole.be
☎ 071/123950

CRÉÉ LE
2025-03-25

DÉTAILS
Surface totale : 221.58 m²
Surface habitable : 190.14 m²
Étages : 3
Pièces : 17

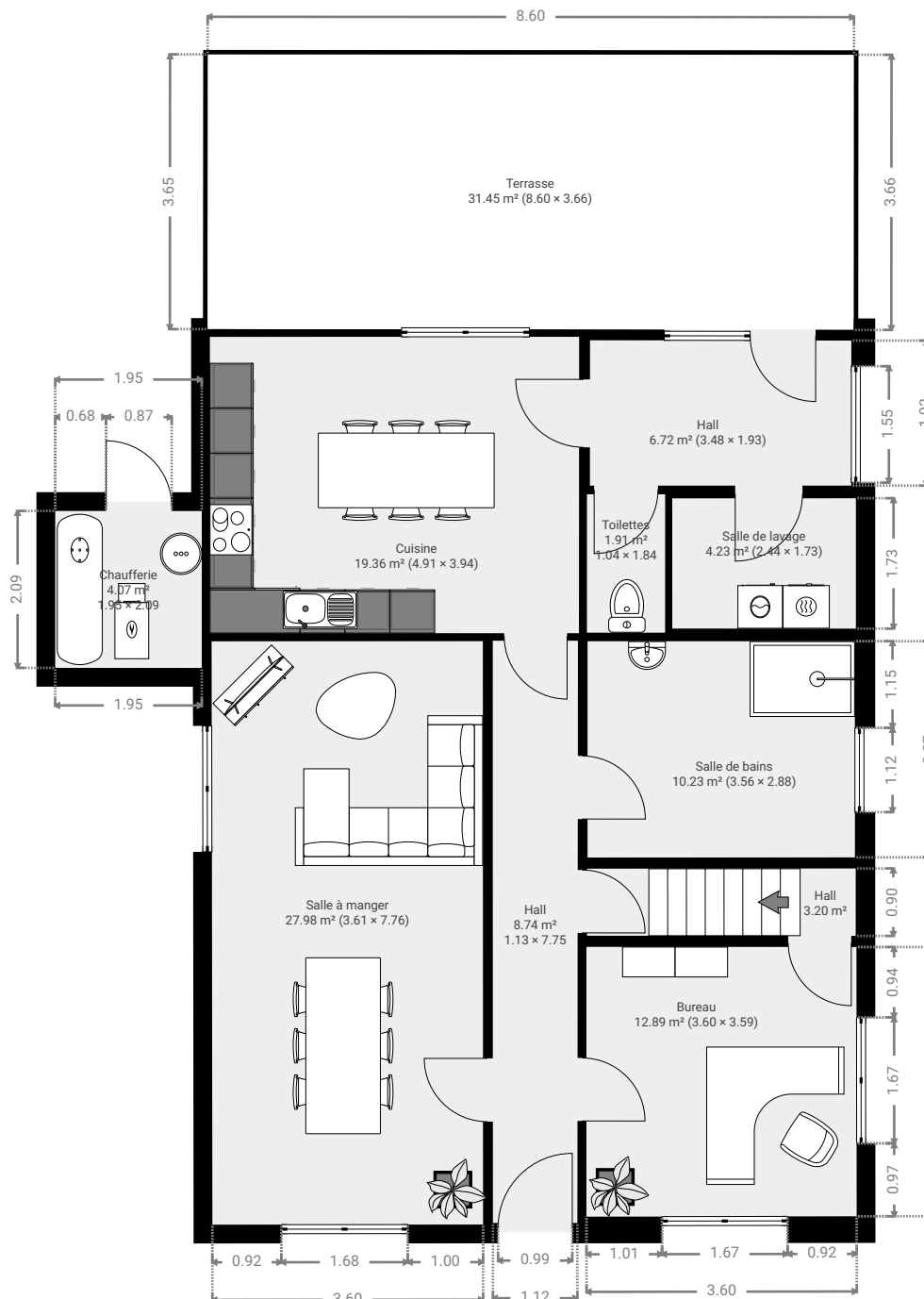
La Métropole SA
Rue d'Anderlues, 46/1
6540 Lobbès
Belgique
info@lametropole.be
https://lametropole.be/
☎ 071/123.950

CE PLAN EST FOURNI EN L'ETAT SANS
GARANTIE D'AUCUNE SORTIE. LA METROPOLE
IMMOBILIER N'ACCORDE AUCUNE GARANTIE, Y
COMPRIS, SANS S'Y LIMITER, DES GARANTIES
QUANT À LA QUALITE ET À LA PRÉCISION DES
DIMENSIONS.

0 1 2 3m
1:95

▼ Rez-de-chaussée

SURFACE TOTALE : 130.72 m² • SURFACE HABITABLE : 99.28 m² • PIÈCES : 10





La Métropole

▼ 1er étage

SURFACE TOTALE : 81.46 m² • SURFACE HABITABLE : 81.46 m² • PIÈCES : 6

JON

ENVOYÉ PAR
LA METROPOLE IMMOBILIER
info@lametropole.be
☎ 071/123950

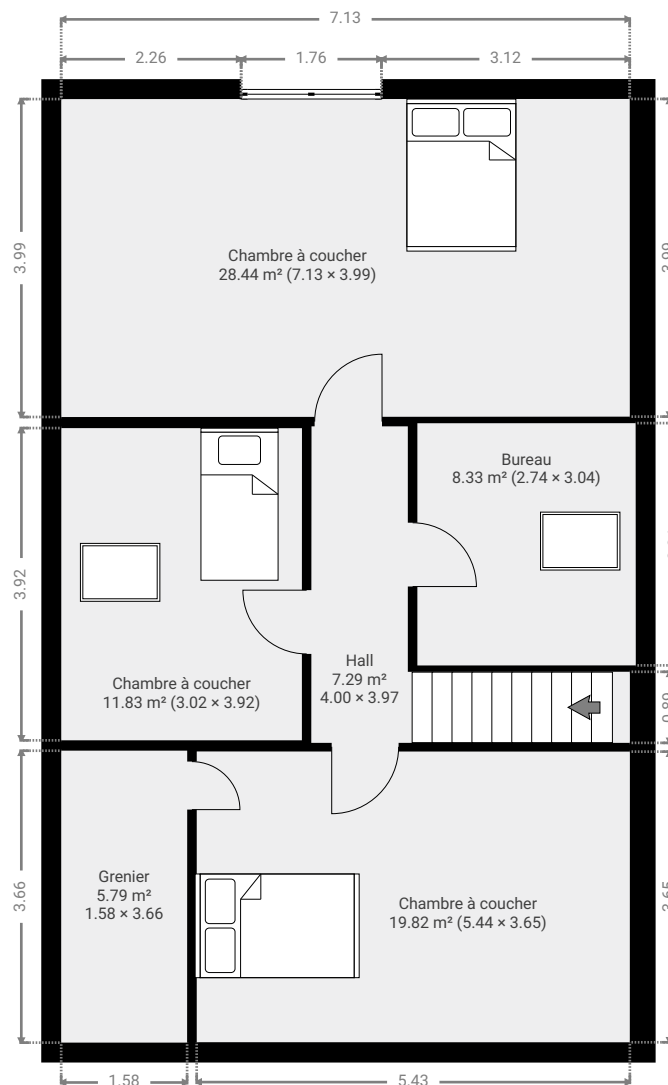
CRÉÉ LE
2025-03-25

DÉTAILS
Surface totale : 221.58 m²
Surface habitable : 190.14 m²
Étages : 3
Pièces : 17

La Métropole SA
Rue d'Anderlues, 46/1
6540 Lobbès
Belgique
info@lametropole.be
https://lametropole.be/
☎ 071/123.950

CE PLAN EST FOURNI EN L'ETAT SANS
GARANTIE D'AUCUNE SORTIE. LA METROPOLE
IMMOBILIER N'ACCORDE AUCUNE GARANTIE, Y
COMPRIS, SANS S'Y LIMITER, DES GARANTIES
QUANT À LA QUALITE ET À LA PRÉCISION DES
DIMENSIONS.

0 1 2 3m
1:95





La Métropole

▼ Sous-sol

SURFACE TOTALE : 9.40 m² • SURFACE HABITABLE : 9.40 m² • PIÈCES : 1

JON

ENVOYÉ PAR
LA METROPOLE IMMOBILIER
info@lametropole.be
☎ 071/123950

CRÉÉ LE
2025-03-25

DÉTAILS
Surface totale : 221.58 m²
Surface habitable : 190.14 m²
Étages : 3
Pièces : 17

La Métropole SA
Rue d'Anderlues, 46/1
6540 Lobbès
Belgique
info@lametropole.be
<https://lametropole.be/>
☎ 071/123.950

CE PLAN EST FOURNI EN L'ETAT SANS
GARANTIE D'AUCUNE SORTE. LA METROPOLE
IMMOBILIER N'ACCORDE AUCUNE GARANTIE, Y
COMPRIS, SANS S'Y LIMITER, DES GARANTIES
QUANT À LA QUALITE ET À LA PRÉCISION DES
DIMENSIONS.

0 1 2 3m
1:95

